

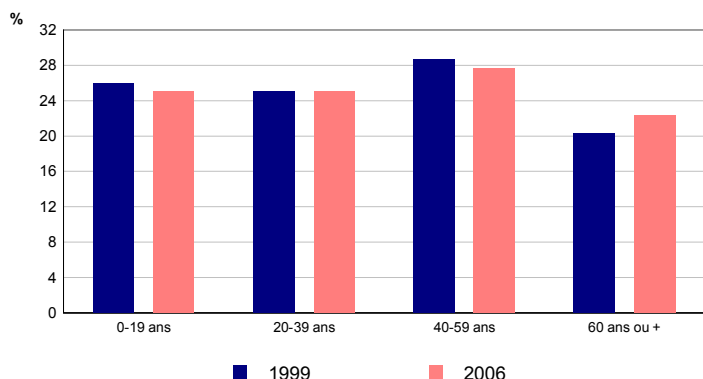
**Population**

	2006	1999
<b>Population</b>	<b>6 863</b>	<b>6 854</b>
Part des hommes (%)	47,2	47,1
Part des femmes (%)	52,8	52,9

Depuis 1999, la population a augmenté de 9 habitants, soit une progression de 0,1%.

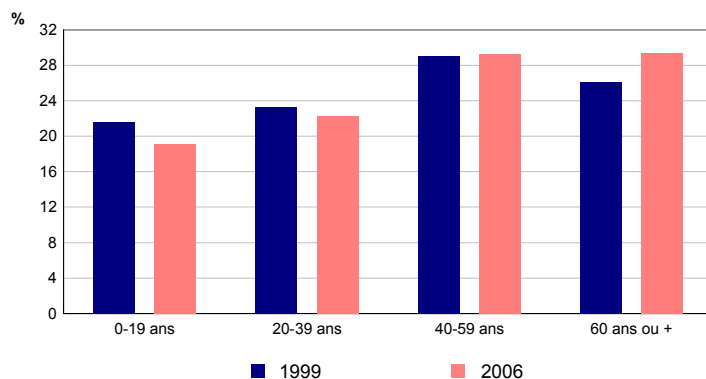
Sources : Insee, Enquête annuelle de recensement 2006  
RP99 - Exploitations principales

**Répartition des hommes selon l'âge**



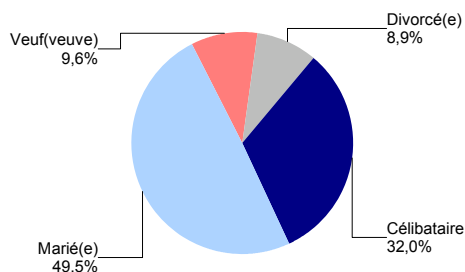
Sources : Insee, Enquête annuelle de recensement 2006  
RP99 - Exploitations principales

**Répartition des femmes selon l'âge**



Sources : Insee, Enquête annuelle de recensement 2006  
RP99 - Exploitations principales

**Etat matrimonial en 2006 des 15 ans ou plus**



Source : Insee, Enquête annuelle de recensement 2006  
Exploitation principale

**Lieu de résidence 5 ans auparavant**

	2006
<b>Personnes de 5 ans ou plus habitant 5 ans auparavant :</b>	<b>6 503</b>
la même région (%)	94,5
la même commune (%)	71,1
le même logement (%)	64,0
une autre région ou à l'étranger (%)	5,5

Source : Insee, Enquête annuelle de recensement 2006  
Exploitation principale

**Type d'activité**

	2006	1999
<b>Population</b>	<b>6 863</b>	<b>6 854</b>
Actifs	3 191	3 105
Actifs occupés (%)	42,1	41,5
Chômeurs (%)	4,4	3,9
Inactifs	3 672	3 749
Retraités ou pré-retraités (%)	25,7	20,3
Elèves, étudiants, stagiaires non rémunérés (%)	8,3	10,6
Autres inactifs (%)	19,5	23,7

Sources : Insee, Enquête annuelle de recensement 2006  
RP99 - Exploitations principales

**Population active**

	2006	1999
<b>Population active (15-64 ans)</b>	<b>3 176</b>	<b>3 097</b>
Population active occupée	2 878	2 833
Chômeurs	298	264
Taux d'activité (%)	72,6	68,9
Taux de chômage (%)	9,4	8,5

Sources : Insee, Enquête annuelle de recensement 2006  
RP99 - Exploitations principales

**Composition des ménages**

	2006	1999
<b>Nombre de ménages</b>	<b>3 048</b>	<b>2 796</b>
Part des ménages d'une personne (%)	32,1	27,9
Part des ménages dont la personne de référence est active (%)	59,5	62,4
Nombre moyen de personnes par ménage	2,2	2,4

Depuis 1999, la commune compte **252 ménages supplémentaires, soit une augmentation de 9,0%**.

Sources : Insee, Enquête annuelle de recensement 2006 - RP99 - Exploitations principales

**Catégories de logements**

	2006	1999
<b>Ensemble des logements</b>	<b>3 182</b>	<b>2 926</b>
Résidences principales	3 048	2 796
Part dans l'ensemble des logements (%)	95,8	95,6
Résidences secondaires et logements occasionnels	17	24
Logements vacants	117	106

Sources : Insee, Enquête annuelle de recensement 2006  
RP99 - Exploitations principales

**La commune compte 256 logements de plus qu'en 1999, ce qui représente une augmentation de 8,7%.**

**Parc des résidences principales**

	2006	1999
<b>Ensemble des résidences principales</b>	<b>3 048</b>	<b>2 796</b>
dont		
- part des maisons (%)	51,4	54,6
- part des appartements (%)	47,7	41,8

Sources : Insee, Enquête annuelle de recensement 2006  
RP99 - Exploitations principales

**Caractéristiques des résidences principales**

	2006	1999
<b>Ensemble des résidences principales</b>	<b>3 048</b>	<b>2 796</b>
Part des propriétaires (%)	61,7	62,2
Part des locataires (%)	37,2	35,7
Part des résidences principales achevées avant 1949 (%)	12,4	13,7
Part des résidences principales achevées depuis 1999 (%)	6,7	///

Sources : Insee, Enquête annuelle de recensement 2006 - RP99 - Exploitations principales

**Ancienneté d'emménagement**

	2006
<b>Ancienneté d'emménagement dans la résidence principale :</b>	
- depuis moins de 5 ans (%)	32,8
- de 5 à 9 ans (%)	20,7
- 10 ans ou plus (%)	46,5
Ancienneté moyenne d'emménagement (années)	13

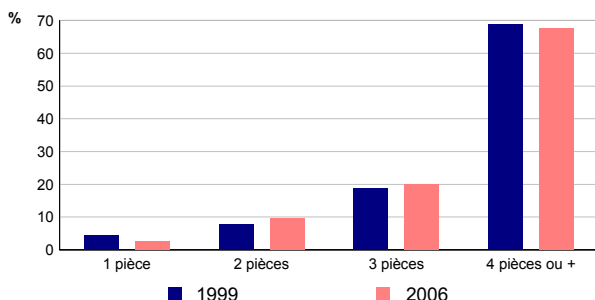
Source : Insee, Enquête annuelle de recensement 2006  
Exploitation principale

**Equipement des ménages**

	2006	1999
<b>Nombre de ménages</b>	<b>3 048</b>	<b>2 796</b>
Part des ménages occupant un logement équipé d'une installation sanitaire (%)	99,3	98,8
Part des ménages disposant au moins d'une voiture (%)	85,0	85,2

Sources : Insee, Enquête annuelle de recensement 2006 - RP99 - Exploitations principales

**Nombre de pièces des résidences principales**



Sources : Insee, Enquête annuelle de recensement 2006  
RP99 - Exploitations principales

**Nombre moyen de pièces**

	2006	1999
<b>Nombre moyen de pièces par résidence principale</b>	<b>4,2</b>	<b>4,2</b>
Nombre moyen de pièces par maison	5,0	5,0
Nombre moyen de pièces par appartement	3,3	3,3

Sources : Insee, Enquête annuelle de recensement 2006  
RP99 - Exploitations principales